

4人程度でのご利用が可能なテント商品もございます。

リースのご利用も可能です。ご相談下さい！



熱中症予防に

テント接続用アダプター付きポータブル冷暖房エアコン

特許出願済『エアキャビンプラス』特願 2025-059621

- 工場でのご利用
- 屋外でのご利用
- コンパクトサイズ
- 簡単組立

5分間のご利用でリフレッシュ！

定期的なご利用のルール化で、
熱中症、労働災害事故の予防に！！

『エアキャビンプラス』を
是非ご活用下さい！



専用アダプターを用いることで通常のテントを循環式エアコンルームとして利用することが可能になります。

特長

- 排出された冷気・暖気の一部をエアコン本体に取り込み、再利用することで、冷暖房効果のさらなる向上を実現します。特願 2025-059621
- 吹き出し口・2口でのご利用が可能です。
- キャスター・吊りボルト付きにて移動・運搬性に優れます。
- 専用アダプターにて各テント会社様のテント商品への連結が可能です。
- 4人程度でご利用可能な W200×D200×H200 (cm) テントのご用意がございます。
- 専用アダプターは (商標登録「エアキャビン」・特願 2024-116992 「ポータブルエアコンルーム」) を構成する重要な部品となります。
- 対応可能スเปアエアコン 2.3馬力タイプの場合、床面積 4 m²程度となります。



健康・安全をモットーに！熱中症のリスク軽減に寄与します！ 5分間でリフレッシュ！『エアキャビン』を是非ご活用下さい！

●エアキャビンプラス・ご活用事例です。

各種工場内にて

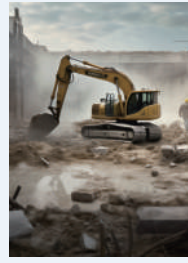


各種工場内でのご活用をお勧め致します。

◆想定利用者

作業をされている方々のご利用を想定しております。定期的なご利用をルール化し、熱中症を未然に防ぐことで、作業従事者の健康と安全を守ります。

各種工事現場にて



各種建造物の建設現場、解体、電気、道路、治水、鉄道工事、などの

各種工事現場でのご活用をお勧め致します。

◆想定利用者現場で作業を行う作業員、交通整理などをご担当される警備員の方々などのご利用を想定しております。

自然災害発生地域にて



地震、津波、洪水、土砂災害、大雨、台風、竜巻などの自然災害発生地域におけるご活用をお勧め致します。

◆想定利用者被災者の方々、復興作業員の方々、ボランティアの方々などのご利用を想定しております。

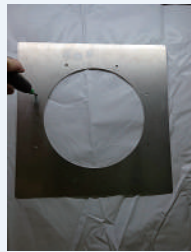
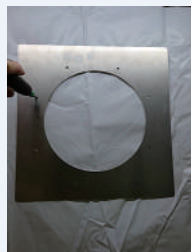
アウトドア イベント会場にて



スポーツ大会、コンサート、お祭り、花火大会、等の屋外におけるイベントでのご活用をお勧め致します。

◆想定利用者イベントに参加される方々、運営に関わる方々、来場、来客される方々のご利用を想定しております。

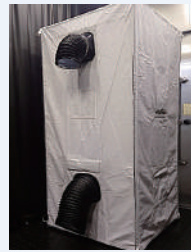
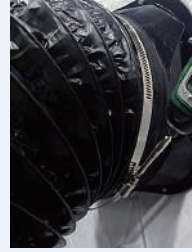
●テント接続アダプター取付方法について ※作業時間 15分から20分程度となります。



テント内側に板材を貼付け、ビスどめ用の穴を開けます。その後、形状に沿ってカッターにて穴を開けます。



テント外側にボルト・ナットにてダクト接続部品を固定します。

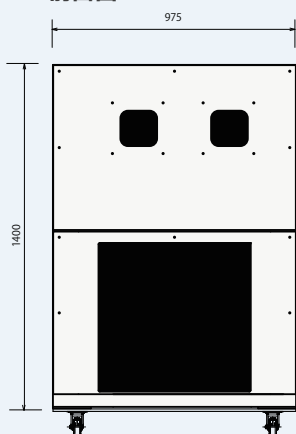


ダクトをホーズバンドを用いて、接続部品に固定します。

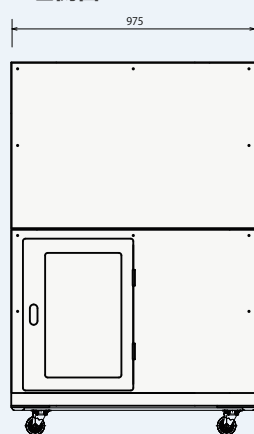
「エアキャビンプラス」仕様図

※冷暖房機能を備えます。
※使用電源は単相 200V です。

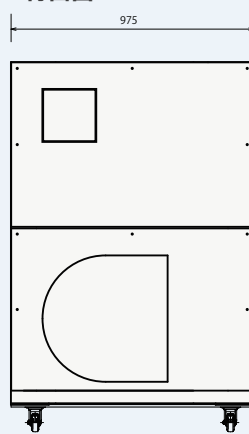
※前面図



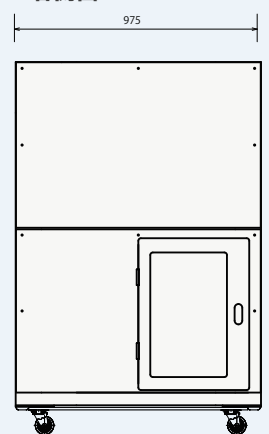
※左側面



※背面図



※右側面



株式会社プロボックス <http://www.probox.jp>

